



# **Stav implementace clearingů CARDS ve Středočeském kraji a další informace SVT**

***Pro setkání dopravců a pracovníků KÚ Stč. kraje  
ve Šlovicích 15.6. – 16.6. 2006***

***J. Zdobnický, ČSAD SVT Praha s.r.o.***

***J. Kotík, ČSAD SVT Praha s.r.o.***

***B. Bartušek, ČSAD SVT Praha s.r.o.***

# Obsah

- Clearing
  - Novinky v systému clearing
    - ❖ Funkčnost systému
    - ❖ Časové jízdenky (předplatní kupóny)
    - ❖ DPH – vyřešení problému záloha dobírka
    - ❖ Výhled připojování dalších dopravců
    - ❖ Provozní problémy
    - ❖ Statistika
    - ❖ Některé závěry ze schůzky s dopravci
    - ❖ Jednání s ROPID – Akceptace EP u dopravců v PID
  - Plzeňská karta, potenciální další zájemci
- Další informace SVT

# Funkce clearingového systému – 1/3

- Nezávislost na odbavovacím zařízení (EM Test, Mikroelektronika, SPEČK)
- Komunikace pomocí výměny zpráv XML
- Správa uživatelů a dopravců
- Prohlížení výsledků zpracování
- Náповěda
- Podpora účetních operací (návrhy účetních dokladů vč. podrobných elektronických výstupů)
- Propojování clearingových center
  - Středočeský kraj a IDP mají společný subjekt PROBO TRANS Beroun s.r.o.

## Funkce clearingového systému – 2/3

- Flexibilní definice spolupráce dopravců pomocí mechanismu na oprávnění dobíjet a oprávnění používat kartu vydavatele u jiných subjektů
- Zpracovává více typů aplikací (kromě el. peněženky i kupóny)
- Zpracovává více aplikací na jedné BČK (např. dvě různé peněženky a kupón)
- Zpracovává čítač transakcí za BČK (nejen za zařízení) a tím zvyšuje bezpečnost systému

# Funkce clearingového systému – 3/3

- Podporuje více hodnot DPH
- Umí zpracovávat informace o lince, spoji, tarifu, nástupní a výstupní zastávce
  - Slouží pro sledování obsazenosti spojů
  - Jako informace pro vlastníky karet
- Zabudován portál pro vlastníky karet
  - Držitel karty může kontrolovat svoje transakce
  - Možnost customizace portálu dle vydavatelů karet
- Je možno specifikovat poslední transakci při deaktivaci zařízení

# Princip clearingů kupónů

- Cena za kupón je převedena vydavateli karty (aplikace)
- Konečný podíl všech dopravců z ceny kupónu se určí po skončení jeho platnosti
- Při dělení se vezmou v úvahu všechny cesty vykonané s použitím kupónu, stanoví se cena celková jednotlivých jízd pro tyto cesty u jednotlivých dopravců a poměrem těchto celkových cen se rozdělí cena kupónů
  - Přestupy se neberou v úvahu, všechny jízdy se berou jako jednotlivé

# Příklad clearingů měsíčního kupónu zadání



- Na kartu ČSAD Kladno je vydán měsíční kupón na 4 zóny (Kladno Slaný) za 670 Kč
  - Předpokládejme, že kupón platí v rámci clearingů
- Kupón je použit
  - při 20 cestách Kladno Slaný a zpět (40 jízd po 22 Kč), z toho 32 jízd je s ČSAD Kladno MHD a 8 jízd s ČSAD Slaný, dále je kupón použit na 10 jízd po Kladně 10 Kč

# Příklad clearingů měsíčního kupónu výpočet



<b>Dopravce</b>	<b>Počet jízd</b>	<b>Cena jízd</b>	<b>Cena celkem</b>
ČSAD Kladno MHD	32	22	704
ČSAD Kladno MHD	10	10	100
ČSAD Slaný	8	22	176

	<b>Cena jízd</b>	<b>Podíl na kupónu</b>
ČSAD Kladno MHD	804	550
ČSAD Slaný	176	120
<b>Celkem</b>	<b>980</b>	<b>670</b>



# Příklad clearingů měsíčního kupónu přes hranici měsíce - zadání



- Na kartu ČSAD Kladno je vydán tříměsíční kupón na 4 zóny (Kladno Slaný) za 1800 Kč
  - Zatím takový kupón není vydáván
  - Předpokládejme, že kupón platí v rámci clearingů
- Kupón je použit při
  - Cena jízdy Kladno Slaný je 22 Kč u ČSAD Slaný i ČSAD Kladno, po kladně je 10 Kč
  - První měsíc při cestách Kladno Slaný a zpět, z toho 10 jízd je s ČSAD Kladno MHD a 14 jízd s ČSAD Slaný, dále je kupón použit na 10 jízd po Kladně
  - Druhý měsíc při cestách Kladno Slaný a zpět, z toho 36 jízd je s ČSAD Kladno MHD a 10 jízd s ČSAD Slaný, dále je kupón použit na 20 jízd po Kladně
  - Třetí měsíc při cestách Kladno Slaný a zpět, z toho 30 jízd je s ČSAD Kladno MHD a 8 jízd s ČSAD Slaný, dále je kupón použit na 20 jízd po Kladně

# Příklad clearingů měsíčního kupónu přes hranici měsíce - výpočet

	Cena jízd za 1. měsíc	Podíl na kupónu 1. měsíc	Platba za 1. měsíc	Cena jízd za dva měsíce	Podíl na kupónu za dva měsíce	Platba za 2. měsíc	Cena jízd za tři měsíce	Podíl na kupónu za tři měsíce	Platba za 3. měsíc
ČSAD Kladno MHD	20	353	353	1 312	856	503	2 172	1 359	504
ČSAD Slaný	14	247	247	528	344	97	704	441	96
Celkem	34	600	600	1 840	1 200	600	2 876	1 800	600

- Vyrovnává rozdíly kumulativně, při samostatném účtování měsíců by platby
  - ČSAD Kladno činily po měsících 353 Kč, 491 Kč a 498 Kč, tedy celkem 1342 Kč
  - ČSAD Slaný celkem 458 Kč

# Clearing kupónů – stav prací

- Dokončujeme model, jak má fungovat DPH
- Během července předpokládáme zahájení sběru informací o kupónech ze společnosti Anexia s.r.o.
- Není reálné testovací prostředí do 1. 9. 2006 (nekompatibilita SW od ME, sjednocení na Kladně bude k 1.9.2006)
- Pak testování na vybraných linkách
- Reálný provoz od 10/11 2006

# DPH – vyřešení problému záloha dobírka

- Stanovisko MF – při dobíjení pouze v případě, že se platí jeden druh služby zatížený jednou sazbou – pak se jedná o zálohu, jinak se DPH platí při vlastní přepravě
- Tedy
  - Časové jízdenky – DPH se odvádí (a platí) při nahrání kuponu na kartu
  - Elektronická peněženka – podle stanoviska MF
    - ❖ Dopis KÚ
  - Akceptace EP Stč. kraje na AMSBUS (srpen 2006)

# Výhled připojování dalších dopravců do clearingů



- ČSAP s.r.o., OAD Kolín s.r.o. – 1. 8. 2006
- SPOJBUS s.r.o. – 1. 9. 2006
- MAD Kolín s.r.o., CONNEX Východní Čechy s.r.o. – 1. 9. 2006
- ČSAD Střední Čechy s.r.o. – listopad 2006
- ČSAD POLKOST spol. s r.o. – 1. 1. 2007
- DESFire ⇔ úprava zařízení u současných dopravců v clearingů

# Provozní problémy

- Neznámé transakce
- Příčinou je neúplné dodávání dat
  - Řešíme individuálně s dopravci
  - Organizační opatření
  - Řešení v oblasti technologie
- Přehledy za květen budou poskytnuty KÚ na jeho žádost

# Statistika

Měsíc		Jízdenky		Dobíjení	
		Kč	Počet transakcí	Kč	Počet transakcí
III.2006	Celkem	8 770 692	1 212 305	ks 84020	39 950
	Křížové	1 120 891	74 431	870 061	3 211
IV.2006	Celkem	7 438 153	1 034 500	7 324 578	35 903
	Křížové	952 547	65 296	758 754	2 805
V.2006	Celkem	7 938 166	1 102 471	7 923 429	39 862
	Křížové	959 486	73 931	714 349	2 719

Počet dopravců - 7

# Některé závěry ze schůzky v ČSAD Kladno

- Připomínky k formátu dokladů
  - Schůzka v SVT 26. 6. v 9:00
    - ❖ Současné doklady
    - ❖ Zohlednit problematiku kupónů
- Vznik skupiny uživatelů
  - SVT bude svolávat (zatím) čtvrtletně schůzku uživatelů
    - ❖ Informace o novinkách a záměrech
    - ❖ Zpětná vazba od uživatelů



# Akceptace EP u dopravců v PID

- ROPID i KÚ Stč. kraje souhlasí s akceptací EP v rámci PID
- SVT bylo pověřeno přípravou příslušného návrhu
  - Tarif, USV-C, atd.



# Plzeňská karta, potenciální další zájemci

- PMDP
  - SVT vyhrálo výběrové řízení na Zúčtovací centrum PK a je uzavřena příslušná smlouva
  - Tento měsíc by mělo dojít k akceptaci
- Další jednání informativního charakteru
  - Hradec Králové, Olomouc, Pardubice

# Záměry v oblasti eAMSBUS

- Dnes
  - Rezervace a návštěva předprodejního místa
  - Rezervace, platba převodem, zaslání jízdenky poštou
- Cíl
  - Zavést další způsoby placení
    - ❖ Platební karty
    - ❖ Konto cestujícího (předplatné) v SVT
  - Zavést další způsob distribuce jízdenky
    - ❖ Bez návštěvy předprodeje
    - ❖ Změna formátu jízdenky a způsobu odbavení
- Stav prací
  - Projednáno s bankou
  - Připravena studie v SVT
- Co uvítáme ?
  - Připomínky a náměty dopravců

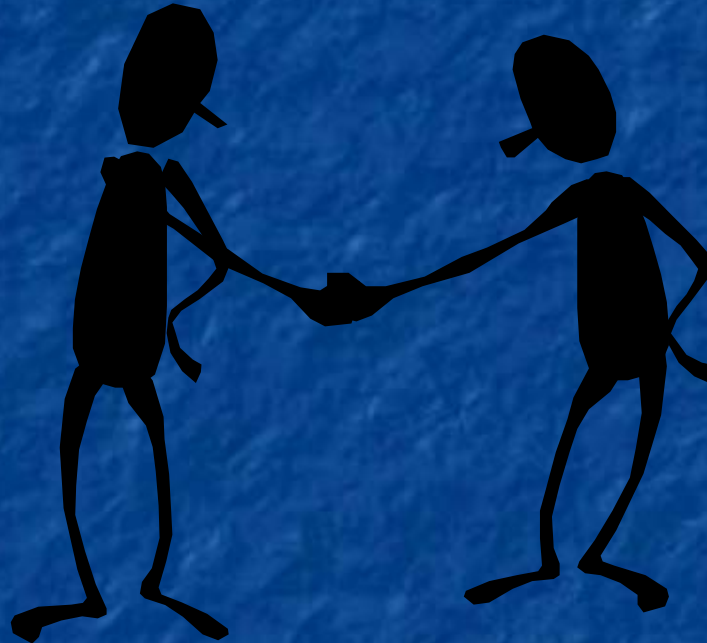
# Ekonomický systém pro dopravní společnost

- Dnes
  - ADONIS
  - Hledání silného partnera
  - Aktis a.s. – ABRA
- Připravujeme
  - Implementace 2Q 2007
- Zajistíme
  - Údržbu ADONIS zajistíme do 31. 12. 2007
  - Individuální konzultace

# Dotazy



# Děkujeme za pozornost !



**Kontakty:**

[www.svt.cz](http://www.svt.cz)

[zdobnický@svt.cz](mailto:zdobnický@svt.cz)

[bartusek@svt.cz](mailto:bartusek@svt.cz)

[www.busportal.cz](http://www.busportal.cz)